

2016 年 7 月 15 日

InterRisk Asia Thailand

ミャンマー ラカイン州で発生した洪水

1. 国連の情報

ミャンマーのラカイン州で大規模な洪水が発生し、6,000 人以上が直接的な影響を受け、27,000 人以上が避難している模様です。

2. 新華社通信の報道

2016 年 7 月 8 日の新華社通信（ヤンゴン）報道によれば、7 月 5 日からラカイン州北部の 4 つの郡にある 64 の区、村で洪水により 6,100 人が影響を受けました。

7 月 4 日から降り続いた豪雨により河川の水位が上昇し、7 月 5 日に Laymyo 川、Kaladan 川の堤防が決壊しました。Kyauktaw 郡、Mrauk-U 郡、Myebon 郡、Minbya 郡内の区、村では浸水による被害が発生しています。低地帯に住む人々は高地にある修道院のシェルターに避難しています。また、204 の学校が浸水し、ヤンゴンの Sittwe Highway では交通障害が生じています。

最新の情報によれば、いくつかの地域ではすでに水が引き始めていますが、交通インフラが整備されていない場所では洪水被害者への援助物資の投下が継続されています。

3. その他の情報

ラカイン州にあるエビの養殖場は壊滅的な被害を受けています。Minbya 郡では 2,935 ヘクタールの養殖場のうち 99% が洪水による影響を受けており、エビ養殖業は壊滅的な被害となっています。

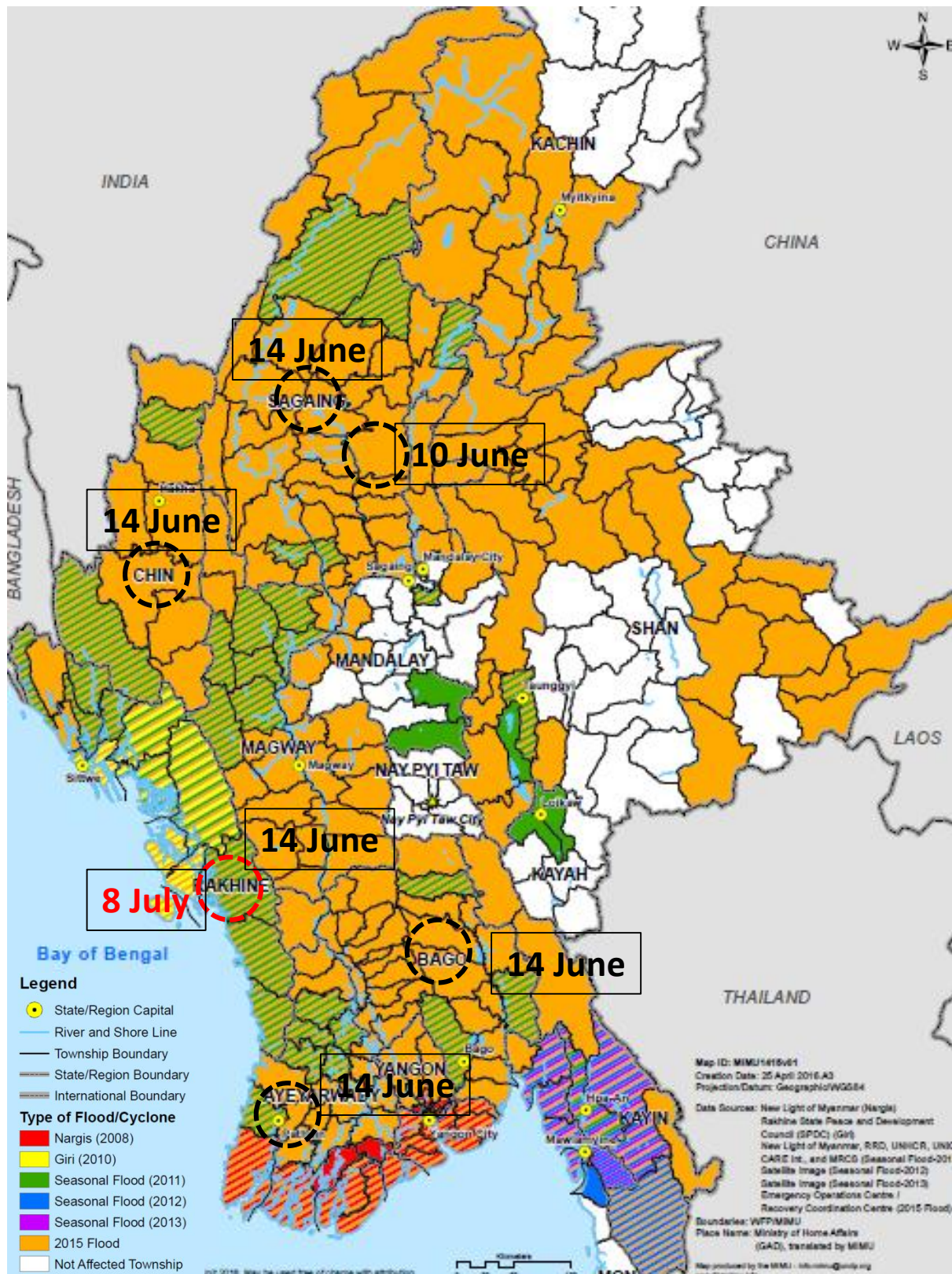
なお、今回の豪雨は 30 年に一度の降雨量に相当するとのこと。

次ページに、2008 年～2015 年に洪水が発生した地域と、2016 年 6 月および今回の洪水で被害が発生した地域の比較を示します。



（出典：RFA）

Myanmar flooded area in 2016 in comparison to flooded area in 2008-2015 (reliefweb, 2016)



参照

<http://en.apdnews.com/xin-hua/441897.html>

<http://www.myanmaritv.com/news/rakhine-flood-local-government-provides-relief-supplies>

<http://reliefweb.int/report/china/asia-and-pacific-weekly-regional-humanitarian-snapshot-5-11-july-2016>

<http://reliefweb.int/report/myanmar/who-and-health-cluster-partners-support-rapid-health-assessments-and-response-flood>

<http://reliefweb.int/map/china/asia-severe-weather-events-situation-echo-daily-map-11072016>

<http://www.myanmaritv.com/news/rakhine-flood-local-government-provides-relief-supplies>

<http://en.apdnews.com/xin-hua/441897.html>

株式会社インターリスク総研は、MS&AD インシュアランスグループに属する、リスクマネジメントに関する調査研究およびコンサルティングを行う専門会社です。タイ進出企業さま向けのコンサルティング・セミナー等についてのお問い合わせ・お申込み等はお近くの三井住友海上、あいおいニッセイ同和損保の各社営業担当までお気軽にお寄せ下さい。

本誌は、マスコミ報道など公開されている情報に基づいて作成しております。
また、本誌は、読者の方々および読者の方々が所属する組織のリスクマネジメントの取組みに役立てていただくことを目的としたものであり、事案そのものに対する批評その他を意図しているものではありません。

インターリスクアジアタイランドは、タイに設立されたMS & AD インシュアランスグループに属するリスクマネジメント会社であり、お客様の工場・倉庫等へのリスク調査や、BCP策定等の各種リスクコンサルティングサービスを提供させて頂いております。お問い合わせ・お申し込み等は、下記の弊社お問い合わせ先までお気軽にお寄せ下さい。

お問い合わせ先 : InterRisk Asia(Thailand) Co., Ltd.
175 Sathorn City Tower 9th Floor. South Sathorn Road.
Thungmahamek. Sathorn. Bangkok 10120. Thailand
<http://www.interriskthai.co.th/>
Direct: +66-(0)-2679-5276
Fax: +66-(0)-2679-5278