

2016 年 6 月 17 日

InterRisk Asia Thailand

## 2016 年 6 月に発生したミャンマーの洪水

### 1. 概要

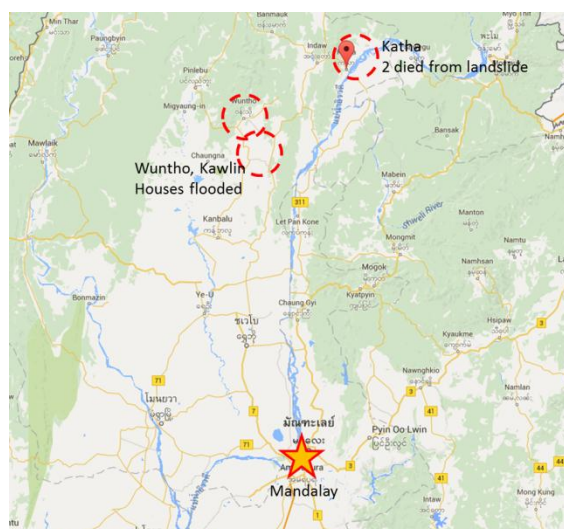
ここ数年、ミャンマーでは、2008 年のサイクロン Nargis や 2015 年の大雨等により大規模な洪水が何度も発生しており、いくつかの地域は浸水による人的被害、家屋被害を繰り返し受けています。

2016 年も雨季が始まる 6 月上旬に Sagaing 管区周辺で 2 度の洪水が発生しました。報道によれば、1 度目の洪水で 2 名の死者、2 度目の洪水で 14 名の死者が確認されています。洪水により大きな影響を受ける地域は、急峻な地形が急激になだらかな山のかげに集中しており、土砂災害によって多くの人的被害が生じています。

### 2. 2016 年 6 月に発生した洪水

2016 年 6 月の Sagaing 管区周辺における大雨は、洪水による人的被害をもたらしました。

現地の報道によれば、6 月 10 日、Katha 地域において、土砂災害による 2 名の死者および洪水による 4,000 棟の家屋被害が発生し、いくつかの橋が損壊したことで交通網が分断されたとのことです(ECHO, 10 Jun 2016)。一方、Mizzima news の取材では、同地域には 5,000 戸余りの住居があり、そのうち 4,300 戸が浸水したにもかかわらず、避難した住民がいなかったことが明らかになっています。この地域では毎年のように洪水が発生するため、住民はその対処方法を十分心得ており、住居は浸水しても大きな被害を受けにくい構造になっているものと考えられます。

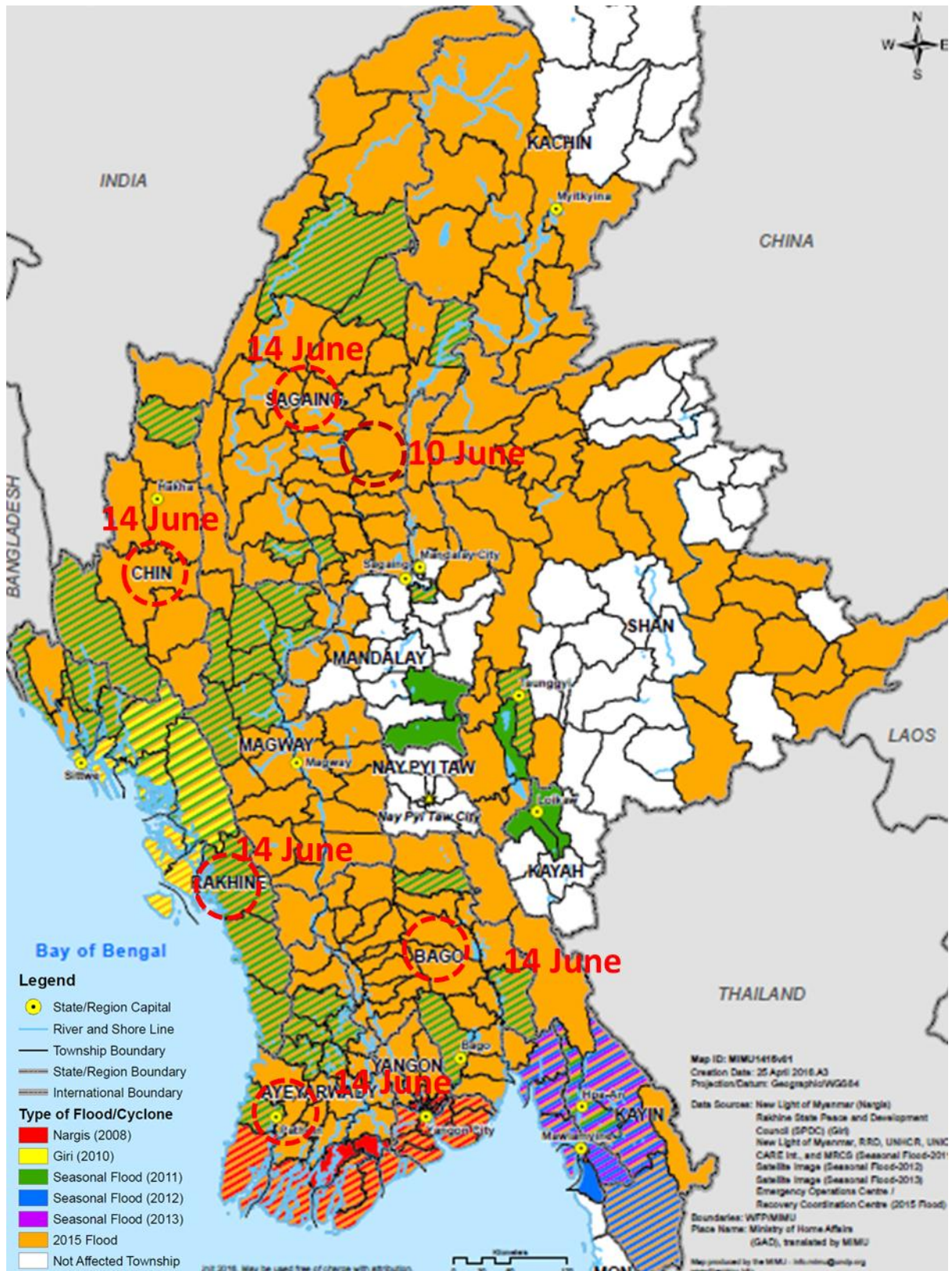


(出典 : wikimapia, 2016)

6 月 10 日の被害発生後もモンスーンによる大雨が続き、Government Relief and Resettlement Department によれば、Ayeyarwady 管区、Bago 地方域、Sagaing 管区、Chin 州、Rakhine 州で少なくとも 26,000 人が影響を受け、合計 14 名の死者が発生しています。

次ページに、2008 年～2015 年に洪水が発生した地域と、今回の洪水で被害が発生した地域の比較を示します。

Myanmar flooded area in June 10, 14<sup>th</sup> in comparison to flooded area in 2008-2015 (reliefweb, 2016)



## 参照

<http://reliefweb.int/disaster/fl-2016-000058-mm>

<http://mizzima.com/news-domestic/flood-inundates-over-4000-houses-kawlin-kills-two-wuntho>

[http://reliefweb.int/sites/reliefweb.int/files/resources/Affected\\_Map\\_Areas\\_of\\_Potential\\_Vulnerability\\_based\\_on\\_FloodCyclone\\_Events\\_MIMU1415v01\\_25Apr2016\\_A3.pdf](http://reliefweb.int/sites/reliefweb.int/files/resources/Affected_Map_Areas_of_Potential_Vulnerability_based_on_FloodCyclone_Events_MIMU1415v01_25Apr2016_A3.pdf)

株式会社インターリスク総研は、MS&AD インシュアランスグループに属する、リスクマネジメントに関する調査研究およびコンサルティングを行う専門会社です。タイ進出企業さま向けのコンサルティング・セミナー等についてのお問い合わせ・お申込み等はお近くの三井住友海上、あいおいニッセイ同和損保の各社営業担当までお気軽にお寄せ下さい。

本誌は、マスコミ報道など公開されている情報に基づいて作成しております。

また、本誌は、読者の方々および読者の方々が所属する組織のリスクマネジメントの取組みに役立てていただくことを目的としたものであり、事案そのものに対する批評その他を意図しているものではありません。

インターリスクアジアタイランドは、タイに設立されたMS & A Dインシュアランスグループに属するリスクマネジメント会社であり、お客様の工場・倉庫等へのリスク調査や、BCP策定等の各種リスクコンサルティングサービスを提供させて頂いております。お問い合わせ・お申し込み等は、下記の弊社お問い合わせ先までお気軽にお寄せ下さい。

お問い合わせ先 : InterRisk Asia(Thailand) Co., Ltd.  
175 Sathorn City Tower 9th Floor. South Sathorn Road.  
Thungmahamek. Sathorn. Bangkok 10120. Thailand  
<http://www.interriskthai.co.th/>  
Direct: +66-(0)-2679-5276  
Fax: +66-(0)-2679-5278